

Misura 3.8-Istruzione e formazione permanente

AVANZAMENTO FINANZIARIO - dati Rapporto trimestrale di monitoraggio al 31/12/04

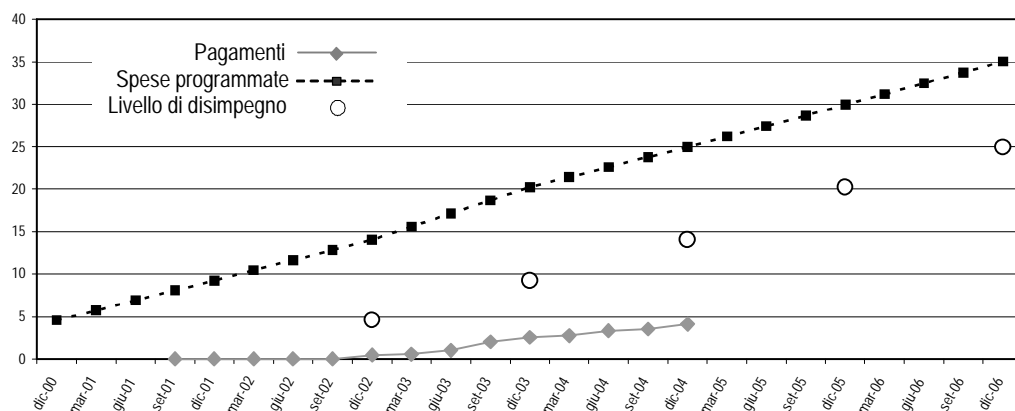
Totale spesa programmata

35,0 M€

Progr.di competenza, impegni, pagamenti

al 31/12/04	M€	%
Programmato	24,9	100,0
Impegni	5,1	20,6
Pagamenti	4,1	16,4

Pagamenti, spese programmate e disimpegni automatici (valori cumulati in M€)



PROGETTI FINANZIATI - dati monit al 31/12/04

Totale progetti finanziati

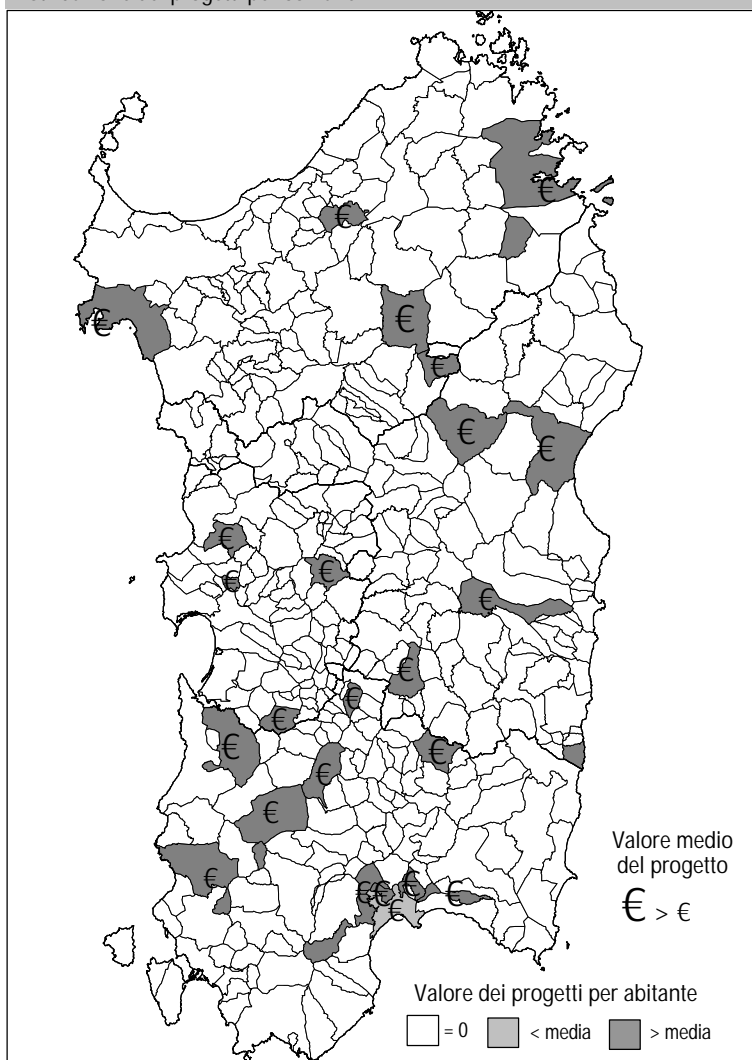
Numero	32
Contributo ammesso totale	5,1 M€
Di cui da PIT	0,0 M€
Pagamenti totali	4,1 M€

Contributo ammesso tot / totale spesa progr.	14,7 %
Dimensione media dei progetti	160.866 €
Avanzamento medio dei progetti	79,4 %

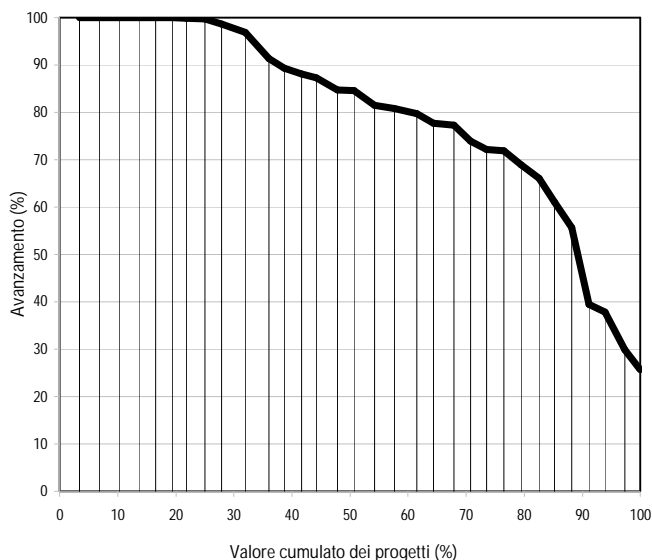
Progetti ultimati

Numero	8	25,0 % del totale
Contributo ammesso	1,3 M€	25,0 % del totale

Distribuzione dei progetti per comune



Avanzamento dei progetti (pagamenti/contributo ammesso)



Progetti di maggior importo

descrizione	contributo ammesso	% spesa progr.	avanzamento
1 021520 Ceramista	€ 209.165	0,6%	97,0%
2 021100 Sarta ricamatrice di costumi sardi	€ 208.649	0,6%	91,3%
3 021108 Orafo	€ 199.869	0,6%	79,7%
4 021130 Tessitrice	€ 181.940	0,5%	84,8%
5 021128 Tessitrice	€ 181.940	0,5%	81,5%